

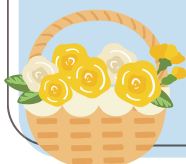


地域で応援 笑顔の子育て！ おひさまひろば通信



晴れたり雨が降ったり、天気の変り変わりが多いこの時期。お天気に合わせて室内でも戸外でも毎日楽しく遊べるよう準備・ご提案していきたいと思ひます。

後半には、お水遊びも始める予定です。詳細はおひさまひろばのInstagramをご覧くださいね。夏前のこの季節にこそ、よく食べ、よく寝て、気温差に負けない体力を作り、お外で元気いっぱい遊びましょう！



おひさまひろば 開所予定

『休』と記載のない日は開所しています。
プラスサポート詳細は裏面をご覧ください。

月	火	水	木	金	土	日
～7月のお知らせ～ 「多胎家庭交流会」を7月3日に開催します。 ご予約は6月3日より来場または電話で受け付けます。					1 休	2 休
3 ※園行事のため、午前中 駐車場はご利用頂けません	4 ※園行事のため、午前中 駐車場はご利用頂けません	5 育児・発達相談日 13:00～15:30 ※園行事のため、午前中 駐車場はご利用頂けません	6 0歳交流会 『ベビーピクス』	7 読み聞かせ	8 休	9 休
10	11	12	13	14 読み聞かせ	15 休	16 休
17	18	19 育児・発達相談日 9:30～12:00	20 振替休	21 読み聞かせ	22 おひさま講座 『赤ちゃんから始める 歯科講座』	23 休
24	25 すくすくチェック ちよえ助産師の日	26	27	28 読み聞かせ	29 休	30 休

おひさまひろばのご利用について



- ・場所 太陽わごうこども園内
※正面玄関のインターホンを押してください。
- ・対象 妊婦・概ね3歳までの乳幼児とその保護者
- ・開所日 カレンダー参照
- ・開所時間 午前の部／9:30～12:00
午後の部／13:00～15:30
- ・利用料 無料



毎月季節の制作
をご用意しています。
今月の制作は
「なでなでももんちゃん」
です。



社会福祉法人 若葉会 太陽わごうこども園
子育て支援センター **おひさまひろば**

〒470-0153
愛知県東郷町和合東蚊谷 129-1

お問い合わせはお気軽にどうぞ！

☎ 0561-56-3790 ☎ 080-4613-8541



プラスサポートのお知らせ



0歳交流会 「ベビービクス」

6/6

THU



受付：10:15～10:25
時間：10:30～

内容：ベビーマッサージから始め、赤ちゃんの
発育・発達に合わせたベビーエクササイズ
など。ベビービクスで親子の絆を育もう。
講師：山内 雅子先生
持物：バスタオル、飲物、動きやすい服装



おひさま講座 「赤ちゃんから始める 歯科講座」

予約制

6/22

STU



受付：9:45～9:55
開始：10:00～

内容：歯が生える前の歯磨きや、歯並びの不安等、
いろんな疑問にお答えします♪
講師：とうごうみらい歯科・矯正歯科
徳田 菜帆先生

育児・発達相談

日時：6/5 pm・6/19 am

内容：どんなこともお気軽にご相談頂けます。

講師：公認心理師 前野 みさお先生



6/25

TUE



すくすくチェック (ちよえ助産師の日)

身体測定：終日

助産師相談：13:00～15:00

内容：身長・体重測定や成長発達の振り返り。
助産師さんに離乳食の進め方や、
授乳や卒乳のご相談もして頂けます。

読み聞かせ

日時：毎週金曜 11:40頃～

内容：手遊びやふれあい遊びと読み聞かせ

※おひさま講座『赤ちゃんから始める歯科講座』は予約制です。講座を予約する際はおひさまひろばにご来場いただき、ひろば内受付にて予約してください。(6月3日より随時受付中)



お車をご利用の方

ららぽーと方面からいこまい館に向かって218号を南に進み
セブンイレブン東郷いこまい館前店の手前の道を左折し
一本目の道を右折。しばらく進むと右手に駐車場があります

バスをご利用の方

日進駅北口からじゅんかい君に乗車し
「いこまい館」下車後徒歩7分

赤池駅1番のりばから51・52・53系統に乗車し15分
「和合」下車後徒歩5分



・駐車場は大変危険ですので、お子様は
抱っこもしくは必ず手を繋いでご来場下さい。